

**09 APRILE
2022
ORE 08:30**



UNIVERSITÀ
DEGLI STUDI DI BARI
ALDO MORO



UNIVERSITÀ
DEL SALENTO



4,5 ECM

RESPONSABILI SCIENTIFICI:

PROF.SSA MARINA DE TOMMASO

PROF.SSA SARA INVITTO



Live Webinar

I RIUNIONE DEL GRUPPO SISC-INTERSOCIETARIO

“Donne Contro Il Dolore”

DOLORE E DIFFERENZE DI GENERE: IL MODELLO EMICRANICO



WWW.MOTUSANIMIFAD.COM

MOTUS ANIMI
SEGRETERIA ORGANIZZATIVA E PROVIDER ECM



PROGRAMMA

- 08.30** Registrazione partecipanti
- 09.15** Introduzione: il dolore di genere
M. De Tommaso
- 09.30** Saluto del presidente SISC
P. Calabresi
- 10.00** LETTURA: Differences In Pain Biology, Perception, And Coping Strategies: Towards Sex And Gender Specific Treatments
A. Aloisi
- I SESSIONE: L'EMICRANIA È DONNA**
Moderatori: V. Scirucchio, M.P. Prudenzano
- 10.30** Influenze ormonali sul fenotipo emicranico
S. Sacco
- 11.00** Fenotipo dell'emicrania nell'età evolutiva: differenza tra i sessi
M. Valeriani
- 12.00** Studio sugli effetti dello stress in ambito familiare e lavorativo differenze di genere nell'emicrania e nella fibromialgia
S. Invitto
- 12.30** Discussione
- 13.00** Light Lunch
- II SESSIONE: DIFFERENZE DI GENERE NELLA RISPOSTA TERAPEUTICA**
Moderatori: M. Trojano, I. L. Simone
- 14.30** Differenze tra i sessi nella risposta alle terapie sintomatiche e preventive nell'emicrania in età adulta
P. Sarchielli
- 15.00** Differenze tra i sessi nella risposta alle terapie farmacologiche e non farmacologiche nell'emicrania in età evolutiva
L. Grazi
- 15.30** L'esempio della sclerosi multipla
A. Manni
- 16.00** Discussione
- 16.30** Tavola Rotonda
Anticorpi monoclonali e differenze di genere: evidenze ed esperienze
Coordinatori: L. Carmillo, O. Difruscolo, A. Fallacara, S. Misceo, M.P. Prudenzano, M. Roca, G. Trevisi, V. Scirucchio
- 17.30** Take Home Message
M. De Tommaso
- 17.40** Conclusione dei lavori e questionario ECM

RAZIONALE SCIENTIFICO



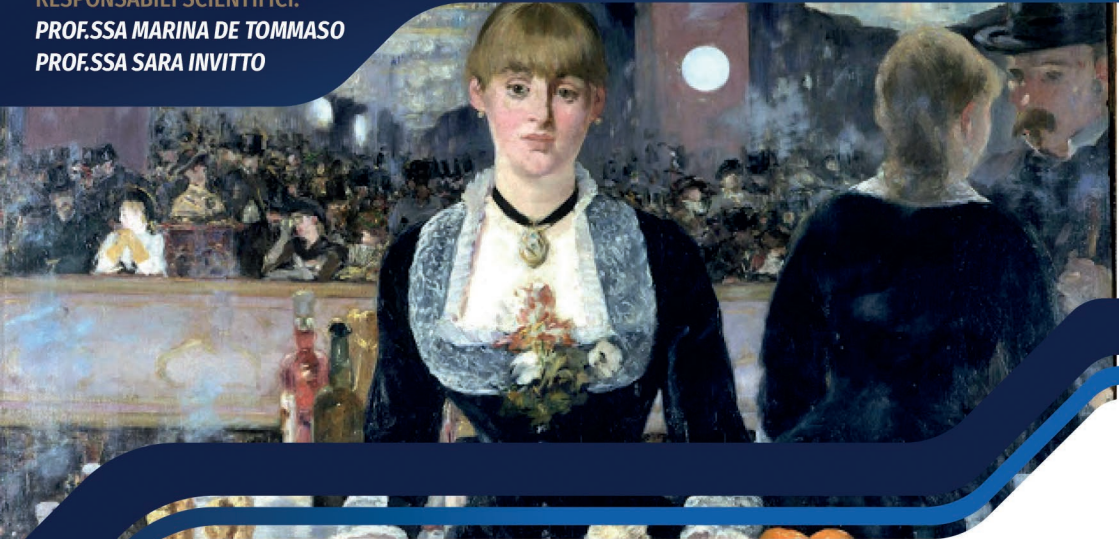
Perché parlare di dolore di genere? E cosa intendiamo per dolore di genere? Le differenze di genere nella percezione del dolore sono state un argomento di crescente interesse negli ultimi anni e conseguenti studi clinici hanno evidenziato che le donne dimostrano una maggiore sensibilità al dolore cronico. Soffrire nell'anima e nel corpo è fatto individuale, ma la cultura e gli ormoni portano a un soffrire diverso nell'uomo e nella donna. Gli ormoni sessuali inducono un'azione diretta sulle funzioni emotive e cognitive, e interagiscono con i fattori genetici e ambientali in una infinita variabilità di combinazioni che è alla base delle nostre caratteristiche individuali, sulle quali comunque essere uomo o essere donna identifica un innegabile tratto differenziale. L'emicrania e la fibromialgia sono malattie delle donne, insieme a tante altre condizioni, il dolore pelvico cronico, la dismenorrea, i disordini dell'articolazione temporo-mandibolare e ancora tanto in un elenco troppo lungo da enumerare. È tempo quindi di capire come l'essere donna o uomo influenza biologicamente e socialmente il decorso delle patologie e la risposta ai farmaci. Dobbiamo capire le differenze biologiche ma anche i condizionamenti sociali che connotano i generi, per addentrarci un po' più profondamente nella variabilità fenotipica della patologia neurologica e in particolare dell'emicrania. "Donne contro il dolore" è il gruppo che la nostra Società Italiana per lo Studio della Cefalea ha costituito, al fine di permettere un approccio multidisciplinare di donne al servizio di altre donne. Anche per questo, cercheremo di capire se l'essere donna condiziona la risposta a farmaci efficaci, come gli anticorpi monoclonali, e metteremo in concordanza le notizie cliniche con il vissuto che i nostri pazienti ci vorranno rivelare e con la loro storia biologica e ormonale. Il cervello è un sistema complesso, forse il più complesso esistente in natura. Studiare il genere è un modo semplicistico, ma pur sempre utile, di avvicinarsi alla complessità.



RESPONSABILI SCIENTIFICI:

PROF.SSA MARINA DE TOMMASO

PROF.SSA SARA INVITTO



COME ISCRIVERSI?

1. Andare sul sito: www.motusanimi.it/iscrizione-online
2. Selezionare nel menu a tendina il titolo dell'evento:
WEBINAR - “Donne Contro Il Dolore” DOLORE E DIFFERENZE DI GENERE: IL MODELLO EMICRANICO
3. Inserire i propri dati
4. Cliccare su **Registrami ed iscrivimi**

Riceverà immediatamente una mail di conferma iscrizione.
Per assistenza scrivere a: ecm@motusanimi.com

CON IL CONTRIBUTO EDUCAZIONALE INCONDIZIONATO DI:

teva

ISCRIZIONE ONLINE:



SCAN ME

MOTUS ANIMI

SEGRETERIA ORGANIZZATIVA E PROVIDER ECM

VIA S. TRINCHESE, 95/A - LECCE

TEL 0832/521300 - CELL 393/9774942

info@motusanimi.com